

**VOUS  
SOUHAITEZ  
VALORISER LES  
MÉMOIRES DE  
VOS ÉTUDIANTES  
ET ÉTUDIANTS ?**

*Passerez au dépôt en ligne*

The logo consists of a large circle with a red-to-white radial gradient. Inside the circle, the text "DUMAS LYON 2" is written in a bold, white, sans-serif font. Below it, the text "HAL-MÉMOIRES" is written in a smaller, white, sans-serif font.

**DUMAS LYON 2**  
HAL-MÉMOIRES

À l'Université Lumière Lyon 2,  
les mémoires de master 2  
soutenus et validés par un jury  
peuvent être déposés dans la  
collection DUMAS-Lyon2, si un  
partenariat entre le SCD et la  
composante a été établi



- Ressources d'intérêt pour les étudiantes et étudiants, souvent de grande qualité, les mémoires sont des documents riches et utiles, mais difficiles à trouver (traitement partiel de l'archivage, faute de temps, faute d'espace...)



- Le dépôt en ligne des mémoires n'est pas une obligation légale, mais une opportunité à saisir, qui présente des avantages pour la communauté universitaire

“

En 2025,  
8 composantes,  
42 mentions et  
96 parcours,  
valorisent leurs  
mémoires grâce à  
DUMAS Lyon 2

”



Valoriser les  
travaux de recherche  
de niveau master



Faciliter l'accès à  
des mémoires de qualité



Sensibiliser les  
étudiantes et les  
étudiants aux enjeux de  
la science ouverte



Optimiser la  
visibilité des diplômes  
et des formations...



► DUMAS permet de lire en ligne et de télécharger des mémoires dans toutes les disciplines

► Portail de HAL, DUMAS garantit une diffusion fiable, pérenne et reconnue par la communauté scientifique française et étrangère



111  
mémoires



85 550  
téléchargements



43 200  
consultations

# Le dépôt dans la collection DUMAS-Lyon 2 est soumis aux conditions suivantes :



Être inscrit à  
l'Université  
Lumière Lyon 2  
Avoir soutenu il y  
a **moins de 2 ans**



Être affilié à un **diplôme**  
**éligible** au dépôt

Voir liste des diplômes éligibles

Site des BU Lyon 2 > Soutien à la recherche >  
Mémoires > Déposer son mémoire



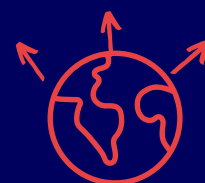
Recevoir l'**avis**  
**favorable** de sa  
directrice ou de son  
directeur de  
recherche



L'étudiante ou l'étudiant est  
**autonome** dans sa démarche  
de dépôt : la procédure, les  
documents à télécharger et le  
formulaire de demande sont  
disponibles en ligne sur une  
page dédiée



Publier sur DUMAS implique une diffusion en **texte intégral** en **libre accès**. Pour être **communicable**, le mémoire doit **respecter les droits d'auteur** et **protéger les données personnelles** utilisées. La version publiée n'est donc pas nécessairement la version de soutenance. Pour accompagner la communauté universitaire sur ces questions, le service met à disposition un certain nombre de ressources.



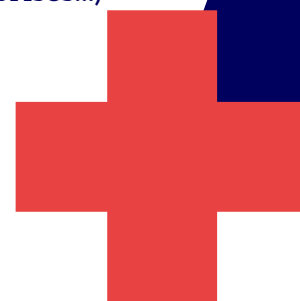
## POUR LA COMMUNAUTÉ ÉTUDIANTE

*Soutien à la recherche > Mémoires > Rédiger son mémoire*

Une série de **tutoriels vidéo**, un **guide** et un **outil d'aide à la décision** pour réutiliser des oeuvres et des données personnelles dans le contexte du libre accès

Des **modèles de formulaire** d'autorisation  
(oeuvres, données personnelles, image, données d'entreprises...)

Une série de **tutoriels vidéo** pour  
rédiger un document long sur Word



## POUR LE CORPS ENSEIGNANT

Atelier professionnel de  
sensibilisation  
2h en présentiel  
ou en visio

# ENVIE D'EN SAVOIR PLUS ?

**CONTACTEZ LE SERVICE DE DÉPÔT  
EN LIGNE DES MÉMOIRES**



[memelec@univ-lyon2.fr](mailto:memelec@univ-lyon2.fr)

04 78 69 77 24