

# GUIDE DES BIBLIOTHÈQUES UNIVERSITAIRES



## LA BU CHEVREUL

Campus Berges du Rhône



## LA BU PROVISOIRE DE BRON (BUP)

Campus Porte des Alpes

# SOMMAIRE



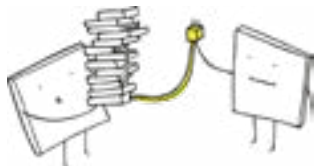
**LES BU**

(PAGE 3)



**LES COLLECTIONS**

(PAGE 4)



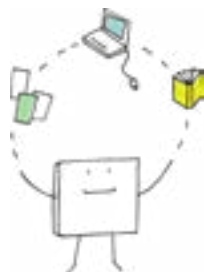
**BIBLIOTHÈQUE  
ÉLECTRONIQUE**

(PAGE 5 ET 6)



**PRÊT DE  
DOCUMENTS**

(PAGE 7)



**LE COMPTE BU**

(PAGE 8)



**SE  
CONNECTER**

(PAGE 9)



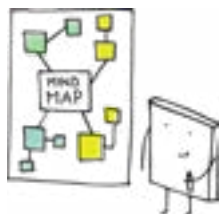
**IMPRIMER,  
NUMÉRISER,  
PHOTOCOPIER**

(PAGE 10)



**RÉSERVER  
UNE SALLE**

(PAGE 11)



**SE FORMER**

(PAGE 12)



**EMPRUNTER DU  
PETIT MATÉRIEL,  
UNE TABLETTE**

(PAGE 13)



**PARTICIPER À  
DES ANIMATIONS  
CULTURELLES**

(PAGE 13)

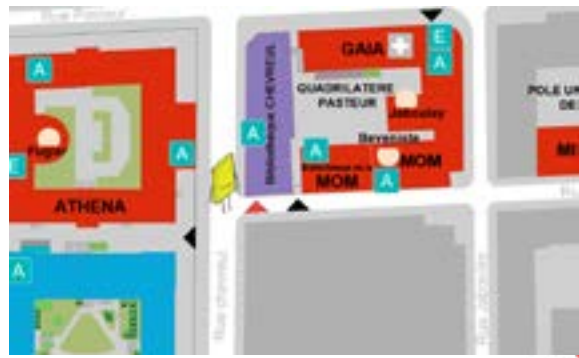
# LES BU

## BU CHEVREUL

**Venir :** Campus Berges du Rhône  
10, rue Chevreul (Lyon 7ème)

Accès Tram T1, arrêt Claude Bernard  
Accès Tram T2, arrêt Centre Berthelot

**Nous appeler :** +33 (0)4 78 69 77 32



## VOUS INSCRIRE

• **L'inscription est automatique pour les étudiants et étudiantes de Lyon 2.**

• **Les autres publics** doivent s'inscrire à l'accueil des bibliothèques pour obtenir une carte.

**Pour emprunter des documents, votre carte est obligatoire.**

## PERTE OU VOL DE VOTRE CARTE

Tout vol ou perte de votre carte doit être signalé au plus vite à la bibliothèque.



Les BU sont accessibles à la communauté universitaire Lumière Lyon 2, aux membres d'autres universités et à toute personne à la recherche de documentation.

## BU PROVISOIRE DE BRON (BUP)

**Venir :** Campus Porte des Alpes - Bâtiment S  
5, avenue Pierre-Mendès France (Bron)

Accès Tram T2, arrêt Europe-Université

**Nous appeler :** +33 (0)4 78 77 44 56



# LES COLLECTIONS



## EN RAYON :

### BUP DE BRON

#### ● De la licence au doctorat :

- Anthropologie
- Arts du spectacle
- Psychologie
- Science politique
- Sociologie
- Tourisme

#### ● Pour la licence :

- AES
- Géographie
- Histoire
- Information-communication
- Langues (FLE, LEA, anglais, espagnol, portugais)
- Lettres modernes
- Sciences du langage

### BU CHEVREUL

- 0 **Rez-de-chaussée**  
BD, Méthodologie, Presse
- 1 **1er étage**  
Droit
- 2 **2ème étage**  
Economie, Gestion
- 3 **3ème étage**  
Education, FLE,  
Lettres classiques,  
Lettres modernes, Musicologie
- 4 **4ème étage**  
Anglais, Arabe, Fonds concours,  
LEA
- 5 **5ème étage**  
Archéologie, Histoire de l'Art



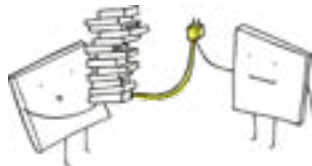
## FONDS JOSEPH REINACH

La bibliothèque de Joseph Reinach, homme politique engagé, a été léguée à l'Université de Lyon en 1971. Le fonds représente **7 000 titres**. On trouve des ouvrages sur la Commune de Paris, l'histoire du XIXe siècle, l'histoire de l'Allemagne au XIXe siècle, l'affaire Dreyfus... La recherche est accessible à partir du catalogue. Si vous avez besoin de documents conservés dans ce fonds, vous pouvez en faire la **demande en ligne** via un formulaire, et venir les consulter à la BU Chevreul.

# BIBLIOTHÈQUE ÉLECTRONIQUE

» <https://bu.univ-lyon2.fr/bibelec>

✉ [docelec.bu@univ-lyon2.fr](mailto:docelec.bu@univ-lyon2.fr)



## CHERCHER DE LA DOCUMENTATION ÉLECTRONIQUE

Les BU de Lyon 2 mettent à disposition plusieurs outils pour vous aider à trouver de la documentation électronique :

➔ L'outil de recherche des BU Lyon 2

**Exploradoc**

Trouver des livres, DVD, revues, articles, thématiques

Rechercher

➔ Les pages disciplinaires sur notre site web

**Disciplines**

» [bu.univ-lyon2.fr](https://bu.univ-lyon2.fr) > **Disciplines**

➔ La liste des ressources par ordre alphabétique

**Bibliothèque électronique**

» [bu.univ-lyon2.fr](https://bu.univ-lyon2.fr) > **Bibliothèques** >  
**Bibliothèque électronique**

## DES RESSOURCES THÉMATIQUES ET SPÉCIALISÉES

**ARTS DU SPECTACLE** ArteVOD, Tènk, Film Scripts Online, Les Yeux Doc...

**DROIT/ AES** Dalloz, Doctrinal Plus, Lamyline, Lexis, Lextenso, UNJF...

**ÉCONOMIE/GESTION** ABI Inform, Business Source, DIANE...

**HISTOIRE DE L'ART** Art Stor, Art Full Text, Benezit, Vogue USA / Italia, Harper's Bazaar...

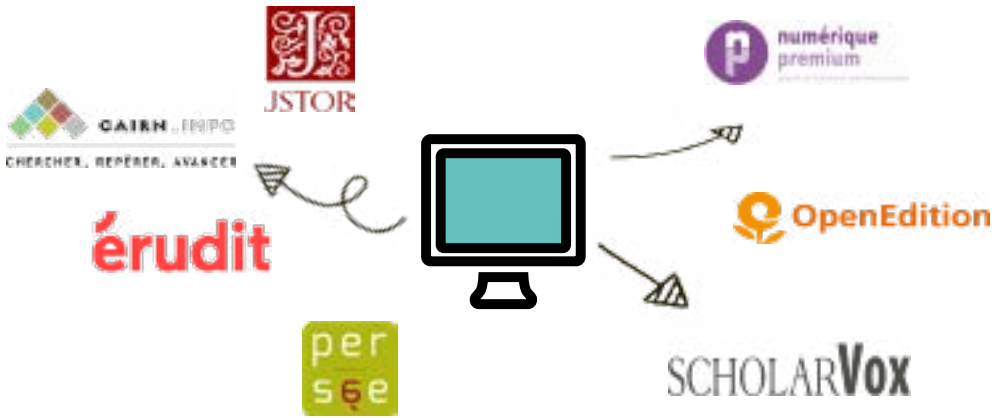
**LANGUES ET CULTURES ÉTRANGÈRES** Vocabale, My Cow, Oxford Dictionary...

**MUSICOLOGIE** Naxos, Grove Music Online, Music Online Classical Scores...

**PSYCHOLOGIE** Counseling therapy in video, PsycArticles, Science Direct...

**SCIENCES SOCIALES** LGBT Magazine, Revolution & Protest Online, Statista...

## DES RESSOURCES PLURIDISCIPLINAIRES INCONTOURNABLES



## DE LA PRESSE ET DE L'INFO FRANÇAISE ET ÉTRANGÈRE

**EUROPRESSE**  
UNE SOLUTION DE CISION

*Courrier International, L'Équipe, Libération, Le Monde ...*

**DOW JONES FACTIVA**

*China Daily, El País, The Economist, The Huffington Post...*

**RETRO NEWS**  
La ville de demain de la nuit

**MEDIAPART**

**brief.me**

**MONDE**  
*diplomatique*

**LES JOURS**  
.fr

**The New York Times**

**brief.eco**

# PRÊT DE DOCUMENTS



## DROITS DE PRÊT

Université de Lyon	Licence	20 doc. par BU	4 semaines
	Master		
	Doctorat	20 doc. par BU	8 semaines
	Enseignant.es Personnels		
Université Lumière Lyon 2	Personnes en situation de handicap	20 doc. par BU	8 semaines
	Formation par alternance		
Autres publics		20 doc. par BU	4 semaines
Prolongations : 2 semaines pour tout le monde			

Les journaux et revues sont exclus du prêt.

- ➔ Les prêts et les retours s'effectuent sur les bornes à disposition.
- ➔ Les retours se font dans la bibliothèque où vous avez emprunté les documents.

## DU RETARD ?

Si vous avez du retard, vous ne pourrez plus emprunter ou bénéficier de certains services temporairement.

» **Pour contacter le service contentieux**  
**Mail : [contentieux.bu@listes.univ-lyon2.fr](mailto:contentieux.bu@listes.univ-lyon2.fr)**  
**Téléphone : 06 21 12 27 07 (entre 9h et 17h)**

## NOS SERVICES EN PLUS



Vous pouvez demander un document qui ne se trouve pas dans les bibliothèques lyonnaises avec le **Prêt Entre Bibliothèques**.

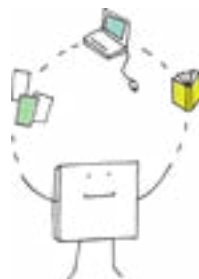


Vous pouvez faire venir un document d'une BU de Lyon 2 à l'autre avec **Doc express** (réservé aux personnes en situation de handicap et aux personnels de Lyon 2).

» **Utilisez les formulaires de demande en ligne [bu.univ-lyon2.fr](http://bu.univ-lyon2.fr) > Services**

# LE COMPTE BU

» Je vais sur : <https://catalogue.univ-lyon2.fr>



## Consulter son compte BU

- Cliquez en haut à droite de l'écran sur «Pour réserver ou prolonger des documents, connectez-vous à votre compte BU».
- Si vous êtes étudiant ou étudiante à Lyon 2, cliquez sur le lien correspondant et saisissez vos identifiants Lyon 2.
- Pour tous les autres publics :
  - L'identifiant = chiffres du code-barres de votre carte
  - Le mot de passe par défaut (pensez à le modifier !) = votre nom de famille en majuscules.

## Prolonger ses prêts

- Si un prêt est renouvelable, un lien «Renouveler» apparaît en face.
- Cliquez sur «Tout renouveler» pour prolonger tous les prêts en cours.
- La prolongation est validée quand la nouvelle date de retour s'affiche.
- Conditions :
  - une seule prolongation par document ;
  - renouvellement du prêt pour 2 semaines ;
  - à effectuer **avant** la date de retour prévue ;
  - les documents réservés , «prêts 14 jours» et «prêts concours» ne sont pas renouvelables.

## Réserver des documents déjà en prêt

- Effectuez votre recherche.
- À partir de la page détaillée du document, cliquez sur «Réserver» dans l'encadré à droite.
- Vous recevrez un mail dès que le document sera disponible. Vous aurez 7 jours pour venir le retirer dans la BU qui le possède.

## Le compte BU vous permet aussi de :

- consulter votre historique de prêt,
- suggérer des achats,
- créer des listes de documents privées ou publiques.



# SE CONNECTER



## WIFI

### Le réseau Eduoram

Réseau institutionnel international.

Il est, par son accès entièrement sécurisé, l'accès sans fil à privilégier lors de vos déplacements entre établissements et à l'intérieur de l'Université Lumière Lyon 2.

Paramétrage préalable à prévoir. Des tutoriels imprimés sont disponibles aux bureaux d'accueil.

### Le réseau Eduspot

Accès aux personnels et étudiants des établissements membres de la fédération d'identité Renater qui rassemble la plupart des universités et établissements de recherche français.

Le navigateur se lance automatiquement par l'onglet «Eduspot connexion» avec la liste des établissements.

### Réseau Invite-Lyon 2

Il permet de se connecter quand on est extérieur à l'Université. Utilisez des identifiants temporaires valables 12 heures, obtenus par courriel ou SMS.

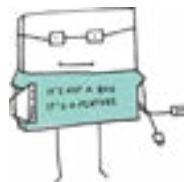


### Ordinateurs en salle

Connexion aux ordinateurs avec les identifiants de l'Université Lyon 2 uniquement.

Les lecteurs extérieurs ou les étudiants des autres universités ne peuvent pas utiliser les ordinateurs.

# IMPRIMER, PHOTOCOPIER, NUMÉRISER



» [bu.univ-lyon2.fr](https://bu.univ-lyon2.fr) > Services > Imprimer, numériser, photocopier

## Informations pratiques

- Les impressions, les numérisations et les photocopies sont réservées aux membres de l'Université Lyon 2.
- Chaque étage de la BU Chevreul dispose d'un copieur noir et blanc. Le copieur situé au 5ème étage permet également les copies en couleur.
- Chaque étudiant dispose d'un crédit gratuit de 50 copies par an, rechargeable par carte bancaire.
- Tarifs des impressions : 5 centimes en noir et blanc, 10 centimes en couleur.
- Lieux d'impressions : BU Chevreul, salles informatiques des campus Porte des Alpes et Berges du Rhône. Pas de copieur à la BUP.

## Imprimer, photocopier, numériser

- Passez votre carte Izly devant le lecteur du copieur, ou entrez vos identifiants.
- Les impressions doivent être lancées à partir d'un des PC de la BU. Si vos documents sont enregistrés sur une clef USB, pensez à les copier sur un PC pour les imprimer.
- Le compte qui débloque l'impression est celui qui est connecté au PC.
- Vos numérisations sont envoyées par e-mail à votre adresse Lyon 2.

## Recharger son compte

- Connectez vous à votre interface utilisateur PaperCut :

» <https://impression.univ-lyon2.fr/user>

- Cliquez ensuite sur l'onglet *Rechargement Paybox*.
- Choisissez le montant que vous souhaitez provisionner sur votre compte, puis cliquez sur *Suivant*. Confirmez en cliquant sur *Payer*.
- Renseignez les informations de votre carte bancaire, et cliquez sur *Valider*.

# RÉSERVER UNE SALLE BU CHEVREUL

➔ Pour tous les **membres de la COMUE Université de Lyon**



## 1) Réserver sur *Affluences*

- via l'application *Affluences*, ou à l'adresse  
» <https://affluences.com/bu-chevreul/reservation>
- avec son **adresse e-mail institutionnelle**

## 2) Confirmer la réservation

Vous avez **2 heures** pour confirmer votre réservation, en cliquant sur le lien fourni dans l'e-mail que vous avez reçu.

- ➔ *Depuis l'application, la confirmation est automatique si vous avez renseigné votre adresse après la première réservation.*
- ➔ *Sur un ordinateur : il est possible d'enregistrer l'adresse e-mail dans le navigateur pour que la confirmation soit ensuite automatique.*

## 3) Valider la réservation

À votre arrivée à la BU, scannez le QR Code affiché sur la porte de la salle ou adressez-vous au bureau d'accueil.

**En cas de retard de plus de 15 minutes, la réservation est annulée.**

➔ Pour les **personnes extérieures**

Les salles sont accessibles aux personnes inscrites dans les BU Lyon 2. La réservation se fait à l'accueil, auprès des bibliothécaires.

Dans les salles, comme dans les espaces de lecture :



Nourriture et gobelets interdits

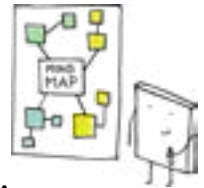


Contenants avec bouchon autorisés



# SE FORMER

- pour **gagner du temps** dans tous vos travaux
- pour découvrir de **nouvelles ressources**



Retrouvez toutes les informations en ligne : » [bu.univ-lyon2.fr](http://bu.univ-lyon2.fr) > Formations

## NOS DISPOSITIFS

### Tous publics

**Atelier Doc** : 2h sur des thèmes variés tout au long de l'année (calendrier à l'entrée des BU et en ligne).

**AccroDoc** : site d'autoformation pour apprendre à son rythme et selon ses besoins. » [bu.univ-lyon2.fr](http://bu.univ-lyon2.fr) > Formations > **accrodoc**

### Licence et Master

**Pour les groupes** : séances ou modules de formation organisés dans nos deux BU  
→ à la demande

### Doctorat

**Isidoc't** : formation à la recherche documentaire et au maniement de l'information scientifique - module complet spécifique à la thèse.

## ACCOMPAGNEMENT À LA RECHERCHE

**Environnement de la publication** » [bu.univ-lyon2.fr](http://bu.univ-lyon2.fr) > Soutien à la recherche

Accompagnement personnalisé :

→ *sur rendez-vous*

Pour déposer sa **thèse** ou son **mémoire**.

Pour créer ses **identifiants chercheur**.

Pour déposer ses **données**, ses **travaux de recherche** en accès ouvert.

Pour mettre en ligne ses **revues scientifiques**.



# EMPRUNTER DU MATÉRIEL



## PETIT MATÉRIEL

→ pour une utilisation sur place

**A la BU Chevreuil :** casques audio, casques anti-bruit, lecteurs CD-DVD, claviers, souris, cauculettes, chargeurs de téléphone de type micro-usb.

**A la BUP de Bron :** lecteurs CD-DVD, casques audio, cauculettes, souris, chargeurs de téléphone de type micro-usb.

## TABLETTES

Les BU Lyon 2 disposent d'un parc de 28 tablettes tactiles.

Elles sont empruntables pour un semestre. Pour faire une demande, remplissez le formulaire en ligne. » [bu.univ-lyon2.fr](http://bu.univ-lyon2.fr) > Services > Réserver une salle de travail ou du matériel

# CULTURE DANS LES BU



## PARTICIPER À DES ANIMATIONS CULTURELLES

Tout au long de l'année, les BU vous proposent des animations scientifiques et culturelles dans le cadre d'événements nationaux et lyonnais : les Nuits de la lecture, le Prix Summer, le Prix du public Les yeux doc, Quais du Polar... Elles accueillent aussi des expositions et des ateliers.

**Le programme est disponible en ligne » [bu.univ-lyon2.fr](http://bu.univ-lyon2.fr) > Culture > Agenda**



## Services réservés :

Certains services sont réservés à la communauté Lyon 2, renseignez-vous à la banque d'accueil.



## OBTENIR DES INFORMATIONS

- dans les BU, auprès du personnel présent.
- à distance, en posant vos questions aux Bibliothécaires En Ligne (BEL).



Une question ?

Les Bibliothécaires  
En Ligne vous répondent.



## HORAIRES DISPONIBLES EN LIGNE

» <https://bu.univ-lyon2.fr>

Consultez les horaires et  
le taux d'occupation des  
BU avec l'application



## ACCÉDER À DES SERVICES ADAPTÉS AUX PERSONNES EN SITUATION DE HANDICAP

Plus d'informations en ligne et dans le guide spécifique.

» <https://bu.univ-lyon2.fr/handicap>

Suivez l'actualité des BU  
sur les réseaux sociaux



bulyon2



BULyon2

