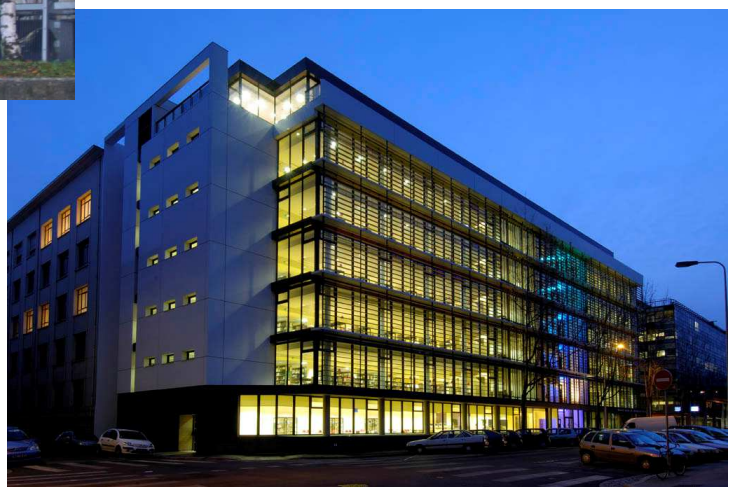




## Rapport d'activité 2017—BU Lyon 2



En 2017, à nouveau, la BU Chevreul a été placée en première position par le baromètre Marianne, malgré les fermetures liées à la réalisation du PPI (plan pluriannuel d'investissement) consacré à l'évolution des espaces de la BU Chevreul.

Le PPI a permis de structurer l'offre de service du SCD en centre ville en modifiant la nature et le confort des espaces proposés. Un grand merci aux équipes du SCD qui se sont fortement impliquées dans cette réorganisation intérieure placée sous le signe de la modularité et de l'innovation.

Le Plan bibliothèques ouvertes a démontré le caractère indispensable d'une ouverture alignée sur l'ouverture moyenne des bibliothèques universitaires du site lyonnais : le nombre d'entrées enregistrées depuis le début de la mise en œuvre du dispositif est éloquent.

Enfin, avec l'usage massif des ressources numériques, nous arrivons à un tournant dans l'évolution des bibliothèques universitaires : l'équilibre entre des collections imprimées moins utilisées et des collections numériques de plus en plus plébiscitées sollicitera fortement dans les années qui viennent la réflexion des personnels des deux BU.

Notre rapport 2017 est volontairement court et axé sur trois focus représentatifs de l'activité du SCD.



## Rapport d'activité 2017—BU Lyon 2

### Evolution des espaces

#### Le réaménagement de la BU Chevreul

Avant la réalisation de ce projet, dans les cartons du SCD **depuis 2014**, une enquête est menée auprès des usagers **début 2015** pour mieux connaître leurs attentes et proposer des évolutions pertinentes. En voici la synthèse :

### Votre évaluation du hall :

#### Services satisfaisants

- ✓ **Accueil et renseignement**
- ✓ **Automates de prêt/retour**
- ✓ **Service dans sa globalité**

#### Services insatisfaisants

- X **Espace « détente »**
- X **Sanitaires**

#### Services à créer

- ✓ **Machine à café**
- ✓ **Distributeur**
- ✓ **Connexion wifi**
- ✓ **Espace pour manger**
- ✓ **Espace de convivialité**

### Nos projets :

- ✓ **Créer un vrai espace de convivialité** au rez-de-chaussée
- ✓ **Étendre le réseau wifi** au rez-de-chaussée
- ✓ **Améliorer la qualité de l'accueil**
- ✓ **Solliciter l'Université pour améliorer l'état des sanitaires**

**Un projet à géométrie évolutive** : nous sommes passés du réaménagement du seul rez-de-chaussée aux transformations des 1<sup>er</sup> (transformation des salles de formation), 3<sup>e</sup> et 4<sup>e</sup> étages (création de salles de travail en groupe).

Une réalisation **en 2017** :

- Budget supplémentaire octroyé par l'université pour le bâtiment, une aide de la Région pour le mobilier ;
- Des travaux en site occupé dès le mois d'avril dans une BU ouverte tous les jours y compris le dimanche (Plan Bibliothèques Ouvertes Plus) ;
- Une fermeture estivale anticipée le 30 juin ;
- Une réouverture retardée : prévue le 28 août, elle a lieu le 4 septembre (soit 5 semaines de fermeture).



## Rapport d'activité 2017—BU Lyon 2

### Evolution des espaces

#### Entrée et accueil

Banque d'accueil avant réorganisation



Entrée réorganisée

Nouveau bureau d'accueil



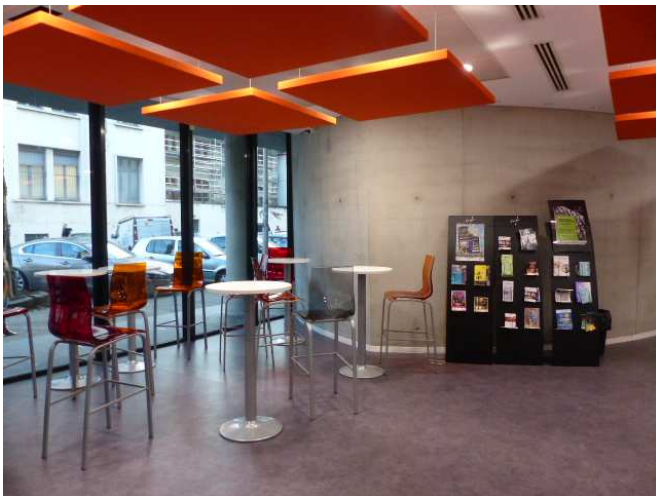




## Rapport d'activité 2017—BU Lyon 2

### Evolution des espaces

Entrée



Espace convivial créé au rez-de-chaussée pour les usagers





## Rapport d'activité 2017—BU Lyon 2

### Evolution des espaces

#### L'espace Presse



Avant

Après





## Rapport d'activité 2017—BU Lyon 2

### Evolution des espaces

#### Le rez-de-chaussée



Avant



Après

La modularité et la mobilité  
sont intégrées au projet.





## Rapport d'activité 2017—BU Lyon 2

### Evolution des espaces

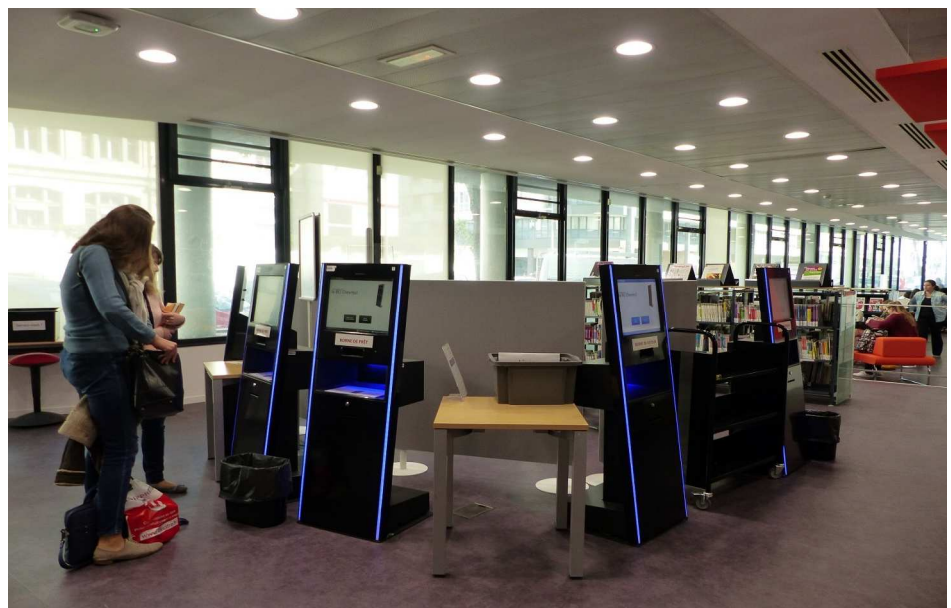
#### Les automates de prêt et de retour



Avant

Après

Des automates de prêt et de retour plus accessibles pour les usagers





## Rapport d'activité 2017—BU Lyon 2

### Evolution des espaces

#### La petite salle de formation (1er étage)



Avant

Après



Transformation de la petite salle de formation en un espace plus modulable qui permet des configurations variées de travail en groupe.

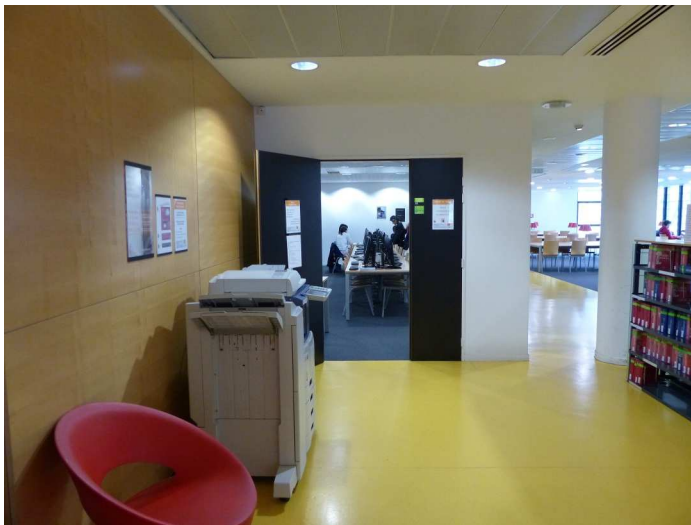




## Rapport d'activité 2017—BU Lyon 2

### Evolution des espaces

#### La salle informatique (1er étage)



Avant

#### Après

Transformation de la salle informatique en salle à usage mixte : salle de formation en complément de la petite salle ou espace ouvert aux usagers pour travailler seuls ou en groupes.



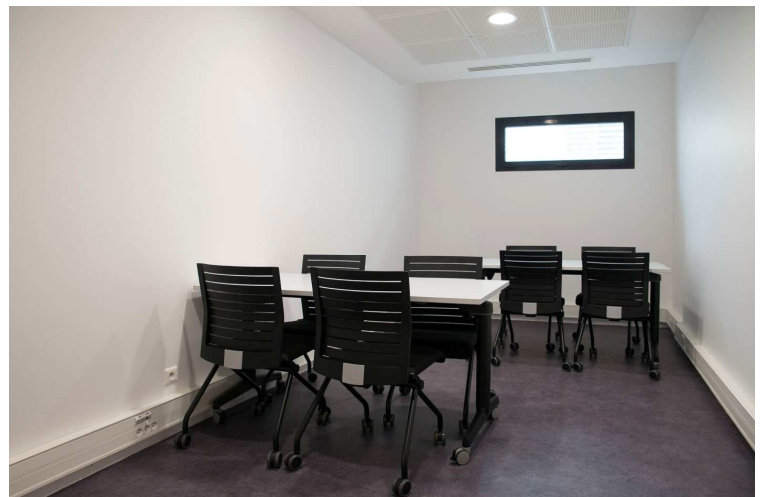


## Rapport d'activité 2017—BU Lyon 2

### Evolution des espaces



**Création de nouveaux carrels aux 3e et 4e étages**  
Deux carrels ont des écrans déportés pour faciliter le travail en groupe





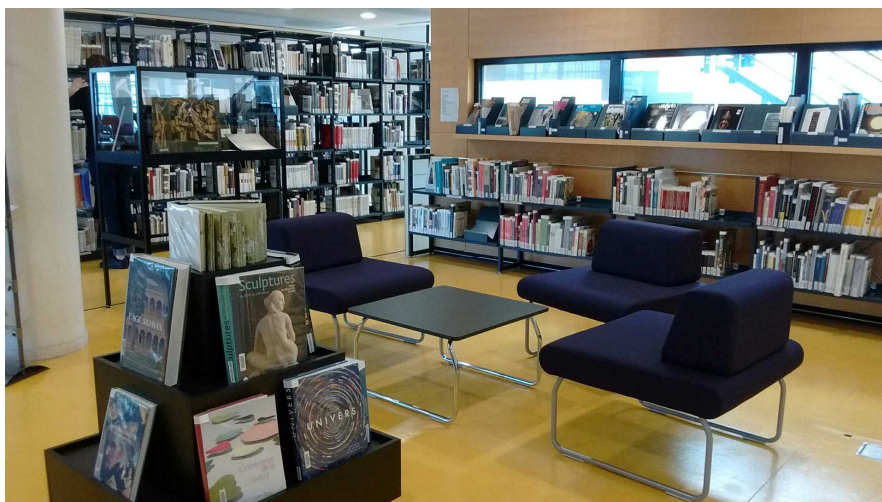


## Rapport d'activité 2017—BU Lyon 2

### Evolution des espaces



De nouveaux mobiliers au 2e étage



Au 5e étage (Histoire de l'Art), fauteuils, vitrine et meuble d'exposition pour les ouvrages d'art





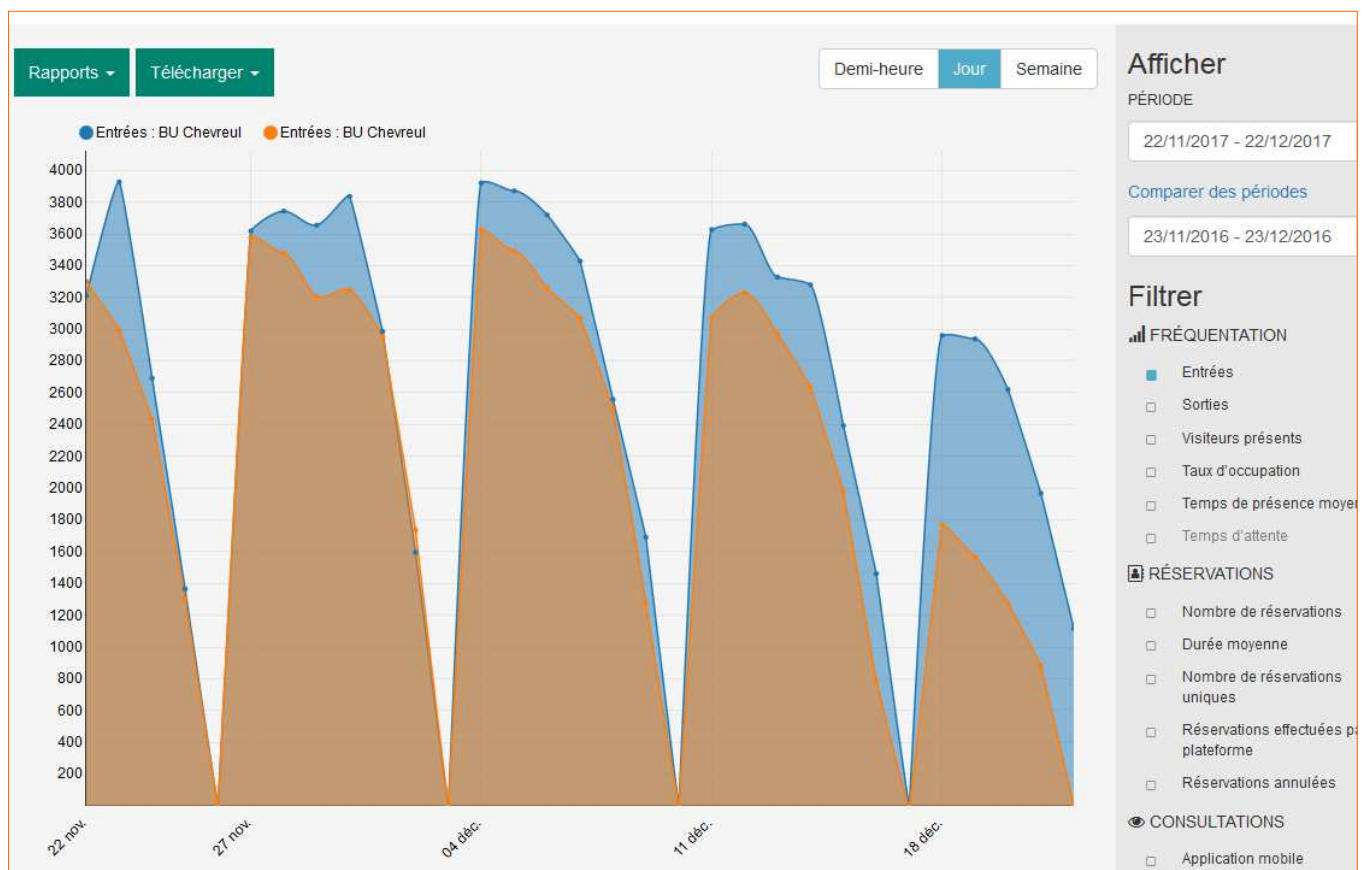
## Rapport d'activité 2017—BU Lyon 2

### Evolution des espaces

#### Les résultats

- **+17% d'entrées** malgré la fermeture de Lettres-Musicologie, les 5 semaines de fermeture ; les personnes présentes dans l'espace d'entrée de la BU ne sont pas comptées ;
- **Plus d'entrées entre janvier et juin** : liées à l'ouverture plus large entre 2016 et 2017 ;
- **Plus d'entrées entre septembre et décembre** : en lien sans doute avec les espaces car la bibliothèque était déjà ouverte de 9h à 21h à partir de septembre 2016 (Cf. relevé Affluences ci-dessous)
- **Les salles de travail sont plébiscitées** : en moyenne 6 réservation/salle/jour pour 2h environ de réservation moyenne, soit 12h de réservation par jour sur une amplitude 9h-21h.

Comparaison des entrées à la BU Chevreul entre la période du 23 novembre au 23 décembre 2016 (en brun) et celle du 22 novembre au 22 décembre 2017 (en bleu).

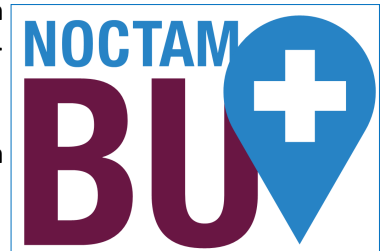




## Rapport d'activité 2017—BU Lyon 2

### Plan Bibliothèques Ouvertes Plus

Dans le cadre du Plan Bibliothèques Ouvertes Plus, la BU Chevreul a ouvert de 19h à 21h du lundi au vendredi du 3 janvier au 30 juin et du 18 septembre au 21 décembre et le dimanche de 10h à 18h du 2 avril au 25 juin, soit 13 dimanches.

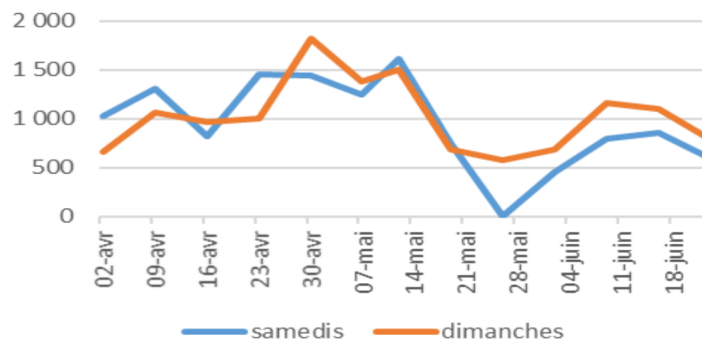


Ces ouvertures ont permis d'ouvrir sur l'année 362h en plus en semaine et 104 en plus les 13 dimanches.

La BU Chevreul ouvre désormais 68h par semaine et a obtenu le label **NoctamBU**.

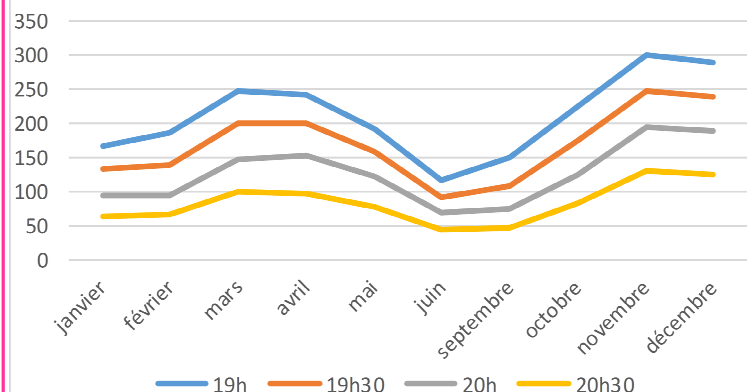
Dans le cadre de PBO, l'université s'était engagée à ouvrir 5 jours entre Noël et le 3 janvier. Mais cette partie du projet n'a pas abouti.

Fréquentation BU Chevreul samedis et dimanches - avril-juin



Moyenne usagers présents en soirée à la BU Chevreul sur 2017	
19h	215
19h30	173
20h	130
20h30	87

Présents à la BU entre 19h et 21h

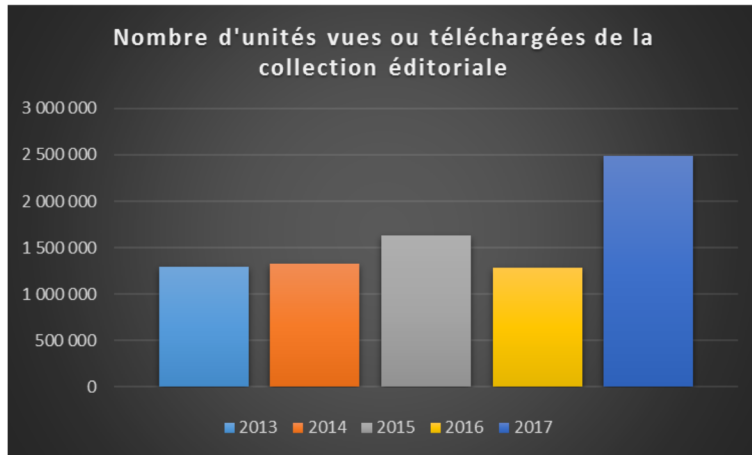




## Rapport d'activité 2017—BU Lyon 2

### La documentation électronique

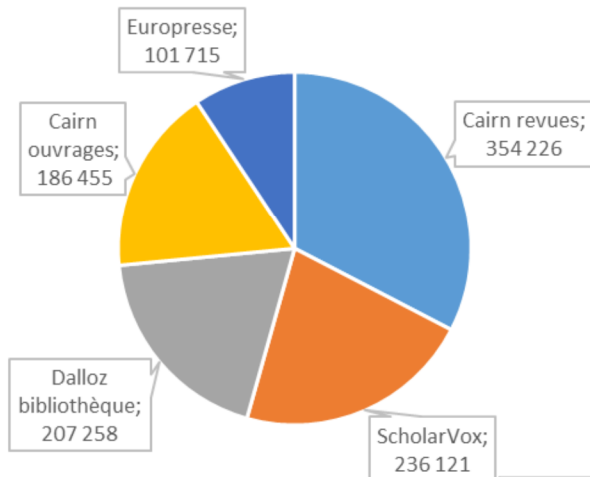
#### Un usage global de la documentation électronique multiplié par 2 entre 2016 et 2017



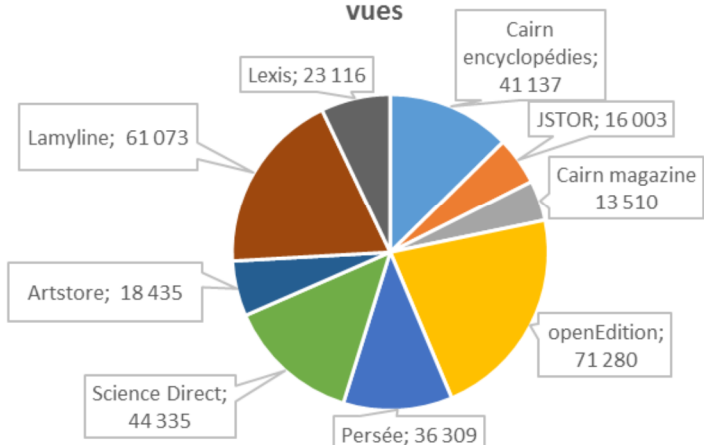
La consultation des **revues francophones** augmente en moyenne de **18 %** en 2017.

Même tendance pour **les revues étrangères** dont la consultation augmente en moyenne de **29 %** en 2017.

#### Plus de 100 000 téléchargements ou pages vues



#### De 10 000 à 50 000 téléchargements ou pages vues







## Rapport d'activité 2017—BU Lyon 2

### La documentation électronique

#### La presse

**Factiva** : les 10 titres les plus consultés depuis juin 2017

Titres	Nb docs téléchargés
The Times	4 704
Le Figaro	1 844
EUR-Lex	1 605
The Sunday Times	1 409
Le Parisien-Aujourd'hui en France	1 228
L'Humanité	506
Canada Newswire	388
Agence France Presse ECOFI	377
Süddeutsche Zeitung	356
Les Echos	354
Les Echos.fr	290
La Presse Canadienne	259

**Europresse** : les 10 titres les plus consultés

Titres	Nb docs téléchargés
Le Monde	31 007
L'Équipe	8 549
Le Figaro	4 947
Libération	2 916
Le Progrès (Lyon)	2 668
Les Echos	2 138
Courrier International	2 125
Le Monde.fr	2 096
Le Monde diplomatique	1 609
Le Figaro (site web)	1 482

#### Usage des ressources francophones

Elles sont utilisées massivement par les étudiants et enseignants en psychologie, sociologie, anthropologie, science politique, économie. En revanche les ressources en littérature, histoire, musicologie sont encore peu exploitées par les usagers.

La **plateforme Cairn** est plébiscitée par les psychologues et les sociologues que ce soit en terme de consultation de revues ou d'ouvrages. 52% des 50 titres de revue les plus consultés relèvent de la psychologie.

Total des téléchargements pour l'ensemble des revues	354 226
Le Journal des psychologues	10 443
Revue française de psychanalyse	6 920
Enfances & Psy	5 116
Le Carnet PSY	4 981
Revue de psychothérapie psychanalytique de groupe	4 383
Bulletin de psychologie	4 191
Revue française de science politique	3 962
La nouvelle revue de l'adaptation et de la scolarisation	3 754
Esprit	3 719





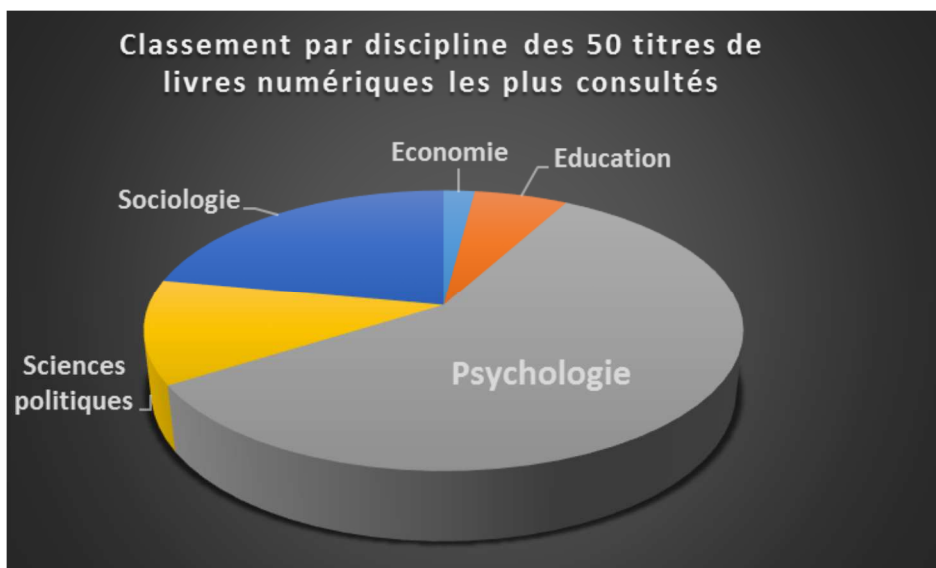
## Rapport d'activité 2017—BU Lyon 2

### La documentation électronique

#### Ouvrages et encyclopédies de poche de Cairn

Sur les 50 titres les plus téléchargés, la psychologie représente 58 % des téléchargements.

<b>Total pour l'ensemble des titres</b>	<b>186455</b>
Sommes-nous tous des psychologues ?	2438
Sommes-nous tous racistes ?	1641
Nouveau traité de psychiatrie de l'enfant et de l'adolescent	1393
Le partage social des émotions	1300
Dictionnaire des politiques publiques	1284
L'enquête sociologique	1118
46 commentaires de textes en clinique institutionnelle	1024
45 commentaires de textes en psychopathologie psychanalytique	970
Encyclopédie critique du genre	722
40 commentaires de textes en psychologie clinique	712





## Rapport d'activité 2017—BU Lyon 2

### La documentation électronique

**ScholarVox** est une plateforme de livres numériques essentiellement consultée par les étudiants en économie et gestion. **63 %** des 50 titres les plus consultés relèvent de l'économie et de la gestion.

Titre	Pages vues
I have a dream : Ces discours qui ont changé le monde	5 061
Les grands auteurs en entrepreneuriat et PME	2 783
Strategor : Toute la stratégie d'entreprise Ed. 7	2 244
L'entretien professionnel : Préparation, conduite, compte rendu, suivi	1 978
Dictionnaire de science économique Ed. 4	1 976
Communicator : Le guide de la communication d'entreprise Ed. 6	1 619
Dix entretiens incontournables en entreprise : Guide à l'usage des managers et des RH Ed. 1	1 497
L'essentiel du diagnostic financier Ed. 5	1 426
Ressources humaines : Outils et méthodes de management des RH	1 390
Gestion des ressources humaines Ed. 21	1 316





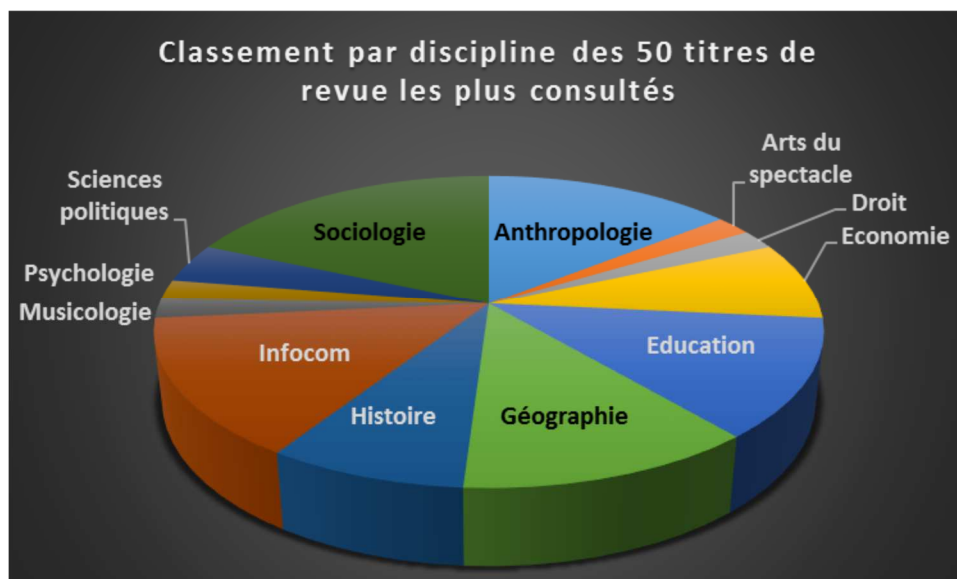


## Rapport d'activité 2017—BU Lyon 2

### La documentation électronique

**OpenEdition** présente une consultation des revues plus hétérogène, avec une prédominance pour la sociologie et l'anthropologie.

	Nb téléchargements articles
Total des téléchargements pour 2017	71 280
Revue française de pédagogie	3 185
Lectures	3 086
Terrain	1 847
Journal des anthropologues	1 699
Questions de communication	1 553
Communication et organisation	1 481
Clio. Femmes, Genre, Histoire	1 408
Recherche & formation	1 333
L'Homme	1 221





## Rapport d'activité 2017—BU Lyon 2

### Chiffres clefs 2017



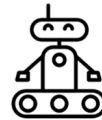
BU Bron : 312 602 entrées  
BU Chevreul : 556 545 entrées



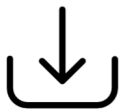
BU Chevreul : 68 h par semaine  
*13 dimanches ouverts*  
BU Bron : 50 h par semaine



BU Bron : 101 830 prêts  
BU Chevreul : 82 830 prêts



*Prêt/retour sur automates*  
Bron : 85% Chevreul : 76%  
*Retour automate*  
Bron : 79% Chevreul 64%



2 482 668 téléchargements  
ou pages vues



9 242 dépôts texte intégral  
35 844 notices



BU Bron : 8 143 nouveaux ouvrages  
BU Chevreul : 6 931 nouveaux ouvrages



*Fournisseur* : 730 demandes satisfaites  
*Demandeur* : 455 demandes satisfaites



9 052 usagers formés



BU Bron : 1 687 salles réservées  
BU Chevreul : 10 554 salles réservées  
entre septembre et décembre 2017