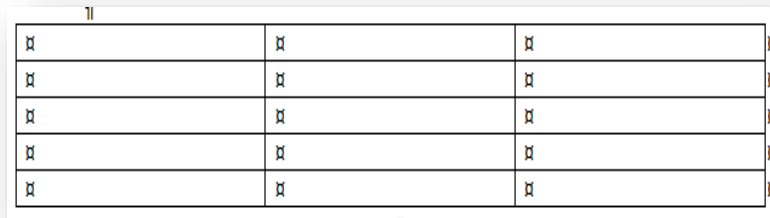


# Les tableaux

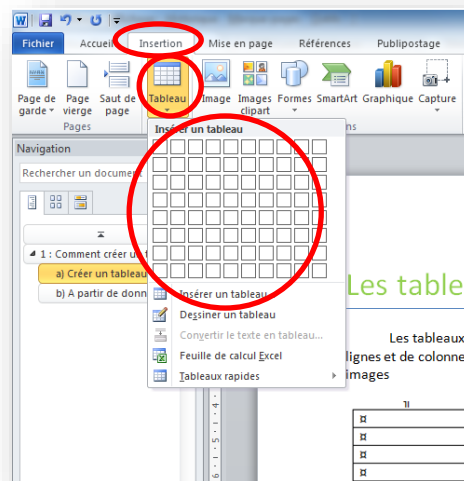
Les tableaux, utilisés pour organiser et présenter des informations, se composent de lignes et de colonnes comportant des cellules dans lesquelles on insère du texte ou des images




## I. Comment créer un tableau

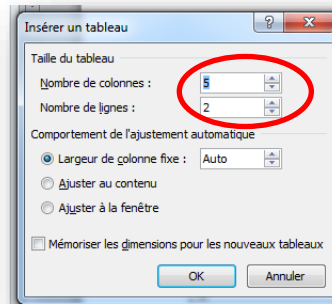
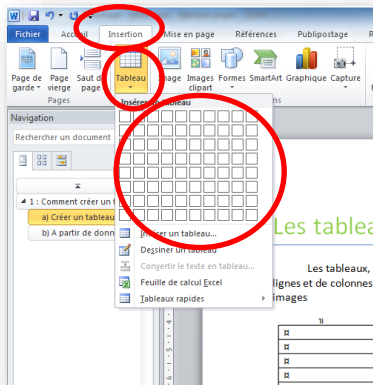
### 1. Créer un tableau vierge :

Positionnez le curseur à l'endroit où vous souhaitez insérer le tableau, puis



- Aller sur l'onglet « insertion »
- Cliquer sur « tableau »
- Sélectionner le nombre de ligne et de colonnes que vous souhaitez que vous souhaitez en faisant un clic gauche et en gardant la touche enfoncée.

Ou



- Aller sur l'onglet « insertion »
- Cliquer sur « tableau »
- Cliquer sur « insérer un tableau »
- Choisir le nombre de colonnes et de lignes
- Cliquer sur OK

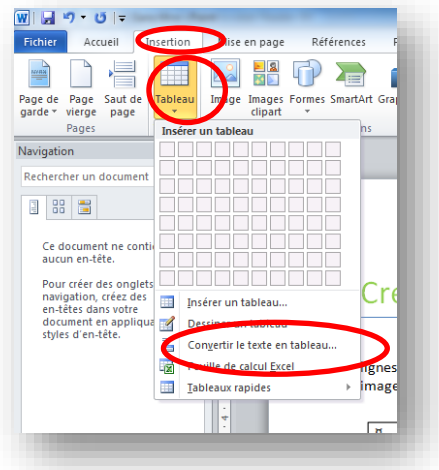
## 2. Créer un tableau à partir de données en texte tabulé :

Il est également possible de préparer les données par avance, en séparant les rubriques par des tabulations, puis en convertissant le texte en tableau :

- Sélectionner le texte préparé

```
Année → Mois → Pourcentage
1929 → Janvier → 15
→ Juillet → 22
→ Septembre → 34
→ décembre → 48
```

- Aller sur l'onglet « Insertion »,
- Cliquer sur « Tableau », un menu s'affiche
- Cliquer sur « Convertir le texte en tableau »



## II. Comment traiter les cellules d'un tableau :

Les utilisateurs emploient fréquemment des sauts de paragraphes pour aligner leurs données dans un tableau, comme dans l'exemple ci-dessous :

Année	Mois	Pourcentage
1929	Janvier	15
	Juillet	22
	Septembre	34
	décembre	48

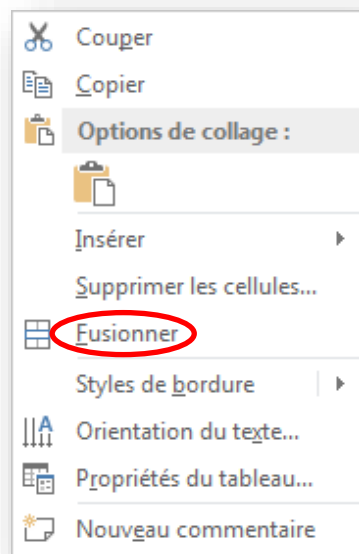
Mais si l'on veut travailler proprement, on veillera à ce que chaque cellule comporte une information spécifique :

Année	Mois	Pourcentage
1929	Janvier	15
	Juillet	22
	Septembre	34
	décembre	48

On pourra ensuite améliorer la présentation en fusionnant les cellules superflues :

Année	Mois	Pourcentage
1929	Janvier	15
	Juillet	22
	Septembre	34
	décembre	48

Sélectionner les cellules à fusionner, faire un clic droit, et cliquer sur fusionner



Ce qui permet d'obtenir le tableau suivant, satisfaisant de par sa structuration comme du point de vue visuel :

Année	Mois	Pourcentage
1929	Janvier	15
	Juillet	22
	Septembre	34
	décembre	48